

Manual de Instalação

Estrutura de Laje Vertys

4 Módulos Fotovoltaicos



Composição da Estrutura Laje Vertys 4 Painéis

DESCRIÇÃO	QTD	DESCRIÇÃO	QTD
PERFIL ALUMINIO H 4800MM	02 UN	PORCA SX FL M8 INOX 304 POL	09 UN
PERFIL CANT INFERIOR 1850MM	03 UN	PARAFUSO ALEN M8 X 20 INOX 304	15 UN
PERFIL CANT REGULAGEM 628MM	03 UN	ARRUELA LISA M8 INOX 304	15 UN
PERFIL CANT SUPERIOR 1850MM	03 UN	ARRUELA PRESSÃO M8 INOX 304	06 UN
PERFIL TRAVA CORTADO 25MM	06 UN	END CLAMP 40MM	04 UN
BUCHA PLASTICA S10	09 UN	MID CLAMP	06 UN
PARAFUSO SX RS 5/16 X 70 ZB	09 UN		

Recomendações técnicas de montagem

Os parafusos que compõe o kit, devem ser apertados seguindo a tabela abaixo de Torque:

- Parafuso Francês c/ Porca 3/8 x 1/4 ZB – 16,2 N.m.
- Parafuso Alen Cilíndrico M8 x 20 Inox 304 – 18 N.m.
- Parafuso Alen Cilíndrico M8 x 25 Inox 304 – 18 N.m.
- Parafuso Alen Cilíndrico M8 x 45 Inox 304 – 18 N.m.
- Parafuso SX 5/16 x 70 ZB – 06 N.m

Cuidados Especiais

- Verifique se toda estrutura esta esquadrejada
- Realize uma verificação geral no final da instalação, pra identificar possíveis erros de montagens.



Montando a Estrutura de Laje Vertys

Importante: Antes de iniciar a montagem, verifique junto ao Datasheet do módulo quais as distâncias de fixação.

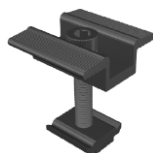
- I. Monte as laterais do triângulo, utilizando o Parafuso Alen M8 x 20, porca e arruela lisa M8;
- II. Fixe a estrutura à laje utilizando Parafuso 5/16 X 70 ZB e Bucha S10;
- III. Instale o Perfil H das placas, utilizando a Trava Clamp³.

Instalação das Placas

- I. Coloque o primeiro módulo sobre o Perfil Al H⁴, e faça a fixação da lateral do módulo utilizando o End Clamp¹, com o parafuso Alen Cilíndrico M8 x 25 Inox 304;
- II. Coloque o segundo módulo e faça a fixação utilizando o Mid Clamp², com o parafuso Alen Cilíndrico M8 x 45 Inox 304;
- III. Após a instalação de todos os módulos no Perfil H, coloque o End Clamp com o parafuso Alen Cilíndrico M8 x 25 Inox 304.



(1)



(2)



(3)



(4)

Medidas

