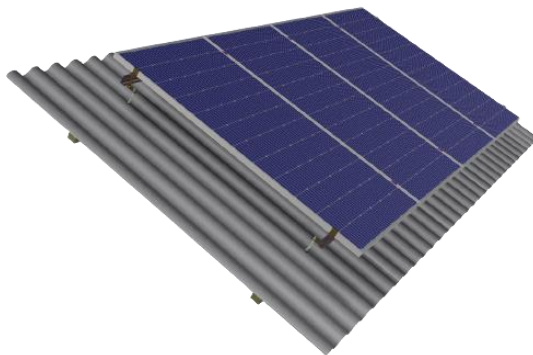


# Manual de Instalação

## Kit Estrutura Telha Fibrocimento



### Composição do Kit Estrutura Telha Fibrocimento 4 Painéis

DESCRIÇÃO	QTD
PERFIL ALUMINIO VERTICAL 2400MM	04 UN
END CLAMP 40MM	04 UN
MID CLAMP	06 UN
PARAFUSO HASTE ROSCA DUPLA SUPORTE L	08 UN
CAIXA SUPORTE TELHA CERÂMICA 262X142X152	01 UN

### Recomendações Técnicas de Montagem

Os parafusos que compõe o kit, devem ser apertados seguindo a tabela abaixo de Torque:

- Parafuso Francês c/ Porca 3/8 x 1/4 ZB – 16,2 N.m.
- Parafuso Alen Cilíndrico M8 x 20 Inox 304 – 18 N.m.
- Parafuso Alen Cilíndrico M8 x 25 Inox 304 – 18 N.m.
- Parafuso Alen Cilíndrico M8 x 45 Inox 304 – 18 N.m.

### Cuidados Especiais

- Verifique se toda estrutura esta esquadrejada
- Realize uma verificação geral no final da instalação, pra identificar possíveis erros de montagens.



## Montando a Estrutura de Telha Fibrocimento

Importante: Antes de iniciar a montagem, verifique junto ao Datasheet do módulo quais as distâncias de fixação, e no telhado verifique o local de instalação dos suportes para atender a essa distância.

- I. Perfure a telha e parafuse o Suporte L<sup>5</sup> na viga da cobertura;
- II. Através das regulagens, faça os ajustes de altura e distância conforme necessário;
- III. Instale o Perfil Vertical<sup>4</sup> das placas, utilizando a Trava Clamp<sup>3</sup>.

## Instalação das Placas

- I. Coloque o primeiro módulo sobre o Perfil Vertical, e faça a fixação da lateral do módulo utilizando o End Clamp<sup>1</sup>, com o parafuso Alen Cilíndrico M8 x 25 Inox 304;
- II. Coloque o segundo módulo e faça a fixação utilizando o Mid Clamp<sup>2</sup>, com o parafuso Alen Cilíndrico M8 x 45 Inox 304;
- III. Utilize a Emenda<sup>6</sup> do Perfil Vertical caso necessário (não acompanha o kit, adquirir separadamente);
- IV. Após a instalação de todos os módulos no Perfil Vertical, coloque o End Clamp com o parafuso Alen Cilíndrico M8 x 25 Inox 304.



(1)



(2)



(3)



(4)



(5)



(6)

## Medidas

