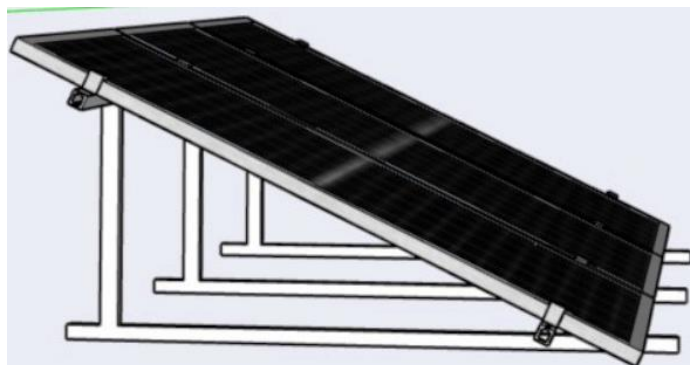


Manual de Instalação

Estrutura de Laje Vertys



Composição da Estrutura Laje Vertys 3 Painéis

DESCRIÇÃO	QTD
PERFIL ALUMINIO H 3600MM	02 UN
PERFIL CANT INFERIOR 1850MM	03 UN
PERFIL CANT REGULAGEM 628MM	03 UN
PERFIL CANT SUPERIOR 1850MM	03 UN
TRAVA CLAMP	06 UN
BUCHA PLASTICA S10	09 UN
PARAFUSO SX RS 5/16 X 70 ZB	09 UN

DESCRIÇÃO	QTD
PORCA SX FL M8 INOX 304 POL	09 UN
PARAFUSO ALEN M8 X 20 INOX 304	09 UN
ARRUELA LISA M8 INOX 304	09 UN
ARRUELA PRESSÃO M8 INOX 304	06 UN
END CLAMP REGULAVEL	04 UN
MID CLAMP	04 UN

Recomendações técnicas de montagem

Os parafusos que compõe o kit, devem ser apertados seguindo a tabela abaixo de Torque:

- Parafuso Francês c/ Porca 3/8 x 1/4 ZB – 16,2 N.m.
- Parafuso Alen Cilíndrico M8 x 20 Inox 304 – 18 N.m.
- Parafuso Alen Cilíndrico M8 x 25 Inox 304 – 18 N.m.
- Parafuso Alen Cilíndrico M8 x 45 Inox 304 – 18 N.m.
- Parafuso SX 5/16 x 70 ZB – 06 N.m.

Cuidados Especiais

- Verifique se toda estrutura esta esquadrejada
- Realize uma verificação geral no final da instalação, pra identificar possíveis erros de montagens.



Montando a Estrutura de Laje Vertys

Importante: Antes de iniciar a montagem, verifique junto ao Datasheet do módulo quais as distâncias de fixação.

- I. Monte as laterais do triângulo, utilizando o Parafuso Alen M8 X 20, porca e arruela lisa M8;
- II. Fixe a estrutura à laje utilizando Parafuso 5/16 X 70 ZB e Bucha S10;
- III. Instale o Perfil H das placas, utilizando a Trava Clamp³.

Instalação das Placas

- I. Coloque o primeiro módulo sobre o Perfil AL H⁴, e faça a fixação da lateral do módulo utilizando o End Clamp¹, com o parafuso Alen Cilíndrico M8 x 25 Inox 304;
- II. Coloque o segundo módulo e faça a fixação utilizando o Mid Clamp², com o parafuso Alen Cilíndrico M8 x 45 Inox 304;
- III. Após a instalação de todos os módulos no Perfil Vertical, coloque o End Clamp com o parafuso Alen Cilíndrico M8 x 25 Inox 304.



(1)



(2)



(3)



(4)

Medidas

