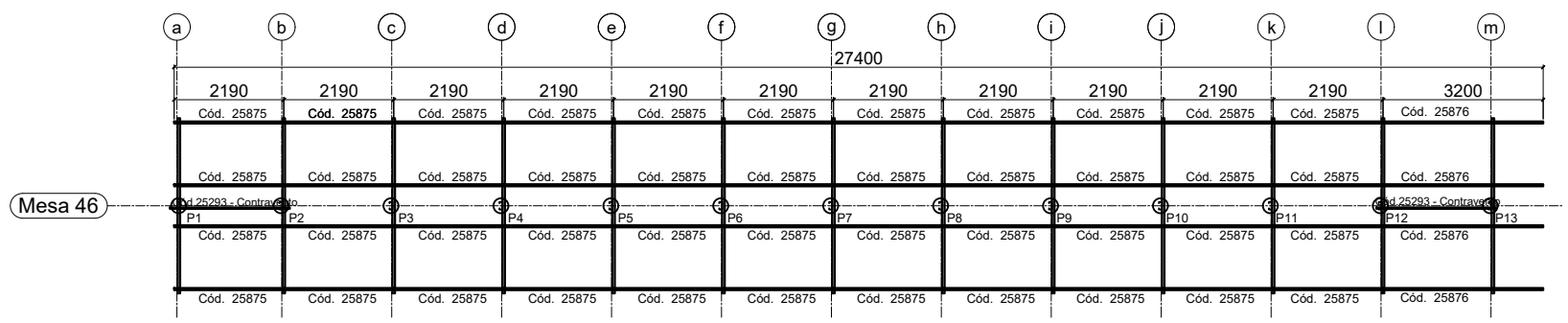
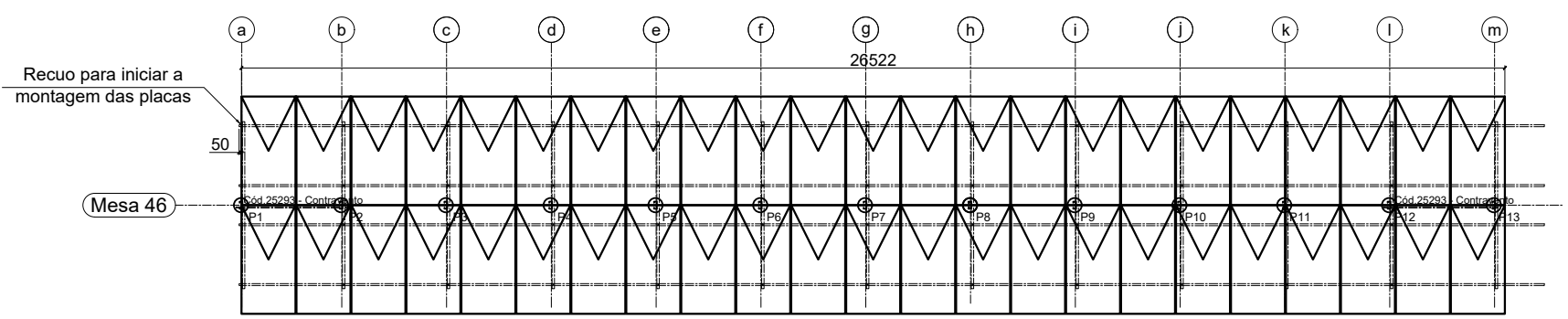


PLANTA DE LOCAÇÃO DAS BASES  
S/ ESCALA

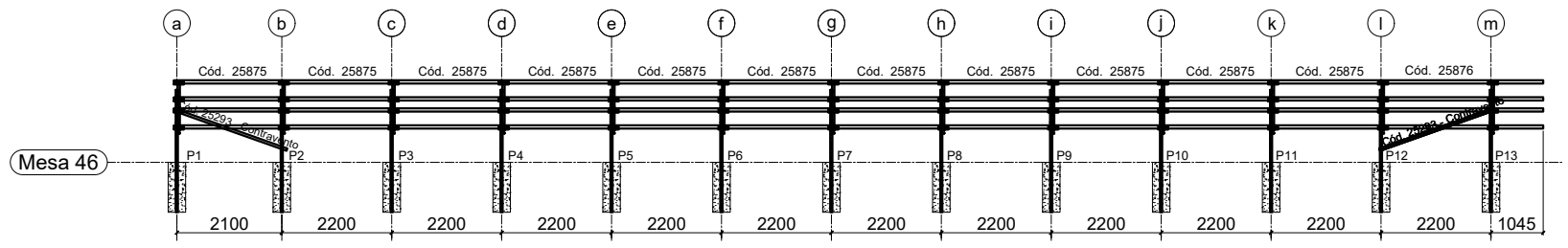


PLANTA BAIXA COBERTURA  
S/ ESCALA

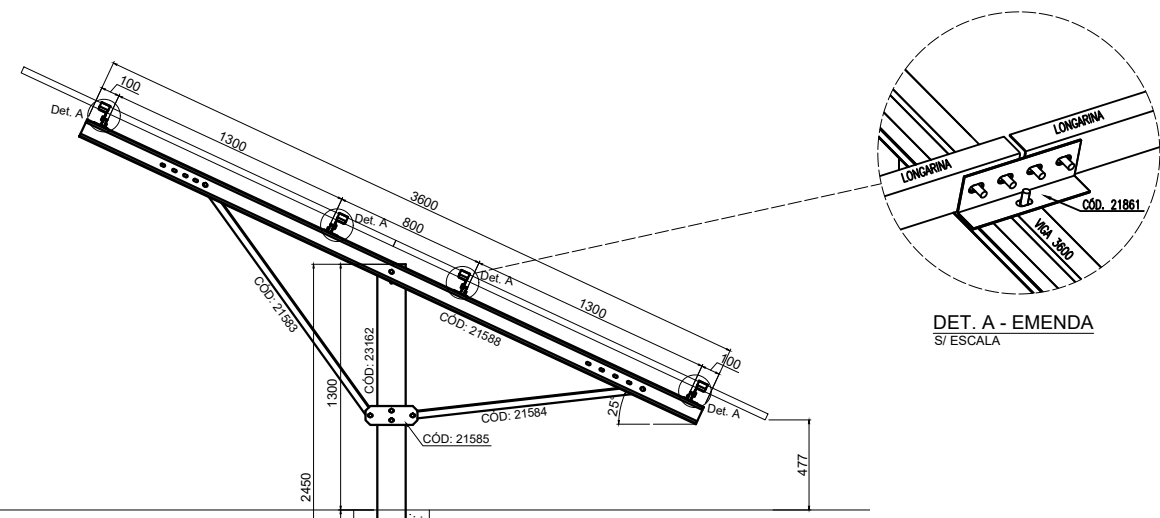
TOTAL 46 PLACAS



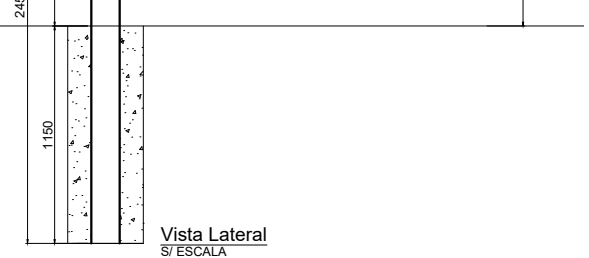
LAYOUT DAS PLACAS  
S/ ESCALA



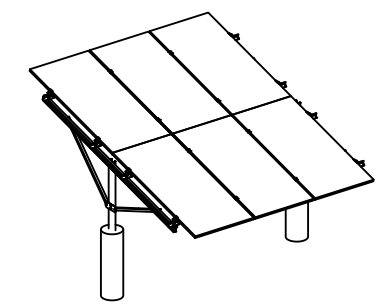
Vista frontal  
S/ ESCALA



DET. A - EMENDA  
S/ ESCALA



Vista Lateral  
S/ ESCALA



Vista 3D Genérica  
S/ ESCALA

NOTAS GERAIS:

- SE ATENTAR A POSIÇÃO DAS LONGARINAS, SE UMA ESTIVER COM A BOCA PARA BAIXO, AS ADJACENTES DEVEM ESTAR PARA CIMA. SEMPRE INTERCALANDO;
- PERFIS FORMADOS A FRIO: AÇO ZAR-345 Z275 ( $f_y=345MPa$ ;  $f_u=400MPa$ );
- TODA A ESTRUTURA É PARAFUSADA, NÃO SENDO NECESSÁRIO A UTILIZAÇÃO DE SOLDA;
- CASO NECESSITE UTILIZAÇÃO DE SOLDA, TRATAR O LOCAL DA SOLDA COM REVESTIMENTO ZINCADO;
- VERIFIQUE AS MEDIDAS DO LOCAL ANTES DE INSTALAR AS ESTRUTURAS;
- TODAS AS PEÇAS SÃO DE AÇO SÃO GALVANIZADAS;
- SE ATENTAR AOS FUROS OBLONGOS, OS MESMOS PROPORCIONAM AJUSTES PARA MONTAGEM
- ESTE DETALHAMENTO É TEM EMBASAMENTO A FUNDAÇÃO SUGERIDA PARA A ESTRUTURA METÁLICA CONFORME NBR 6123/1988 CONSIDERANDO:  
CA:  $V_0=50m/s$ ;  $S1=1.0$ ;  $S2=III-A$ ;  $S3=0.95$ ;  
CP: PAINÉIS FOTOVOLTAICOS =  $0,12 kN/m^2$ ;  
PP: PESO PRÓPRIO AUTOMATICAMENTE PELO SOFTWARE.
- CADA TERRENO EXIGE UMA AVALIAÇÃO ESPECÍFICA PARA DETERMINAR A FUNDAÇÃO DE CONCRETO A SER APLICADA CONFORME ÀS NORMAS BRASILEIRAS VIGENTES.

Kit de 46	Quantidade	Descrição	Quantidade
23162	13	Pilar	13
21583	13	Mao francesa maior	13
21584	13	Mao francesa menor	13
21585	13	Gusset	13
21588	13	Viga 3600	13
21861	52	Emendas	52
20998	346	Parafusos	346
22457	88	Grampo central	88
22458	8	Grampo final	8
25875	44	Longarina meio	44
25876	4	Longarina pontas	4
25293	2	Contrav. Menor	2

ESTRUTURA DE SOLO PARA PAINÉIS FOTOVOLTAICOS - MESA PARA 46 PAINÉIS

ART DE PROJETO DE ESTRUTURA METÁLICA - N° 1220240200040

RESPONSÁVEL TÉCNICO: RESP.TÉCNICO:EMERSON SILVA MATOS  
CREA: 035559/MT

VERSÃO 1

PÁGINA 1/1

DATA 02/12/2024

DEP. DE ENGENHARIA

