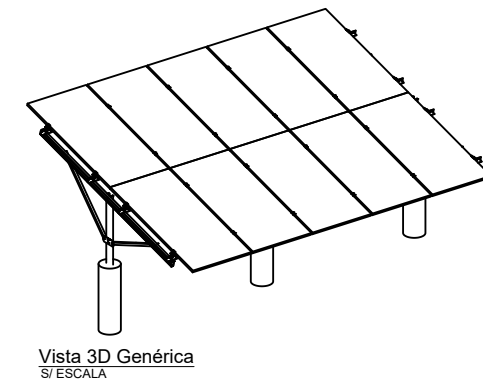
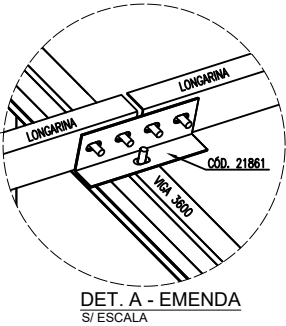
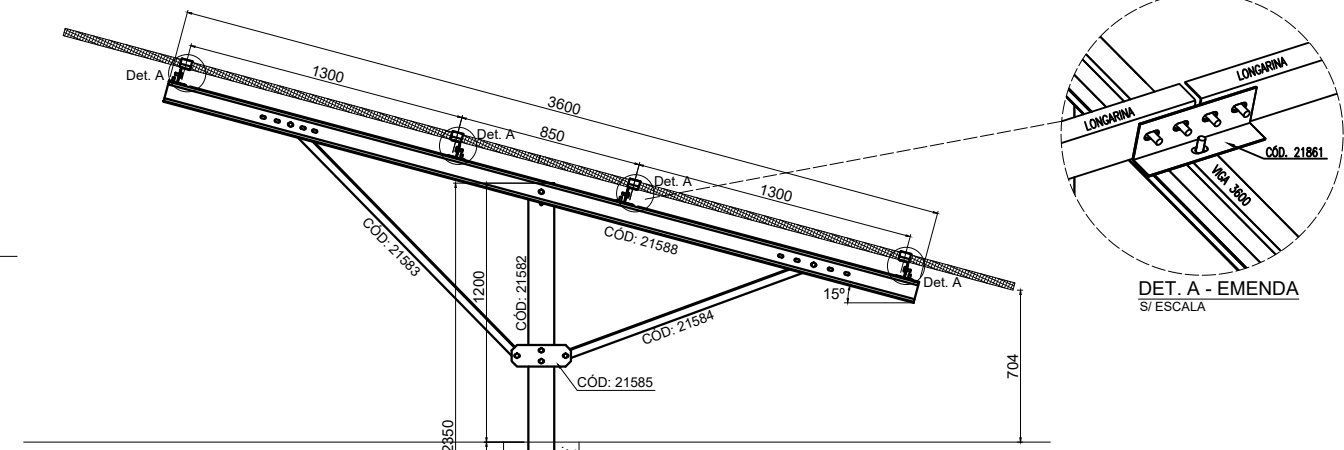
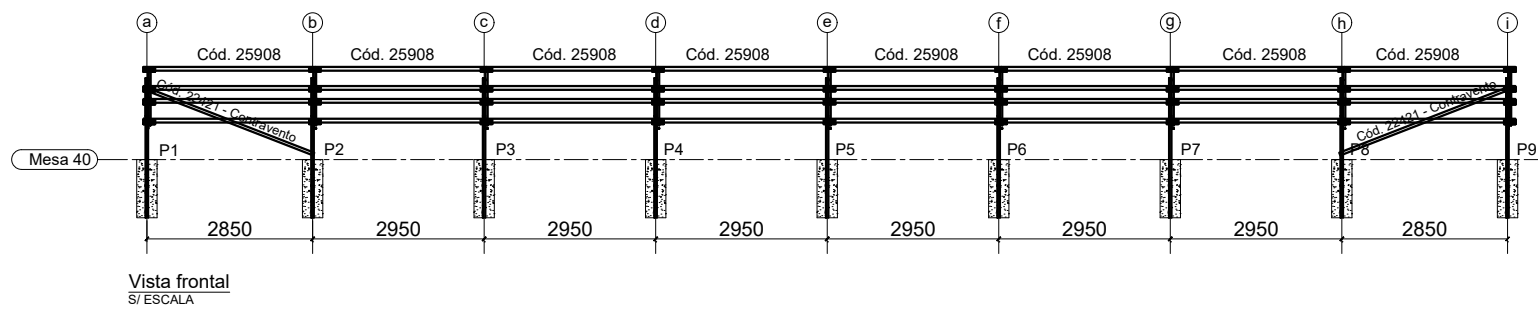
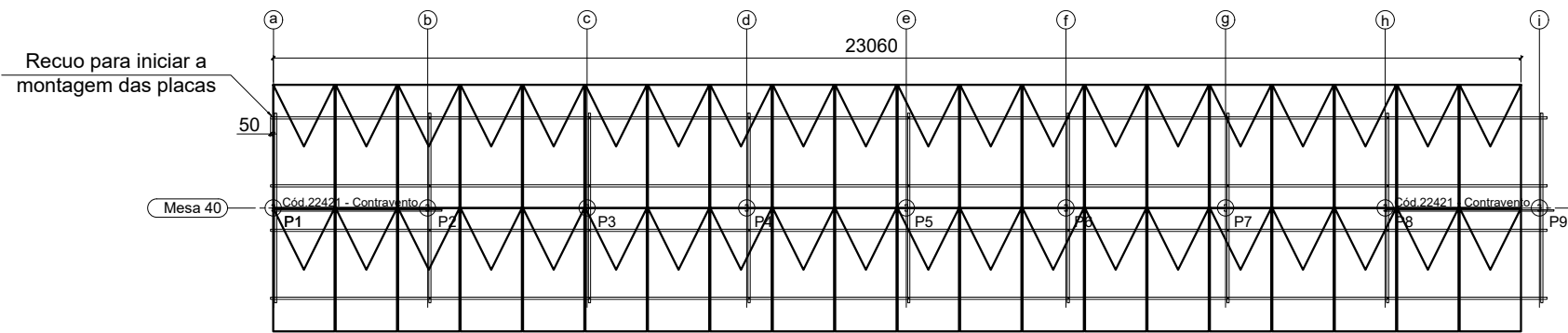


TOTAL 40 PLACAS



NOTAS GERAIS:

- SE ATENTAR A POSIÇÃO DAS LONGARINAS, SE UMA ESTIVER COM A BOCA PARA BAIXO, AS ADJACENTES DEVEM ESTAR PARA CIMA, SEMPRE INTERCALANDO;
- PERFIS FORMADOS A FRIO: AÇO ZAR-345 2275 ($f_y=345MPa$; $f_u=400MPa$);
- TODA A ESTRUTURA É PARAFUSADA, NÃO SENDO NECESSÁRIO A UTILIZAÇÃO DE SOLDA;
- CASO NECESSITE UTILIZAÇÃO DE SOLDA, TRATAR O LOCAL DA SOLDA COM REVESTIMENTO ZINCADO;
- VERIFIQUE AS MEDIDAS DO LOCAL ANTES DE INSTALAR AS ESTRUTURAS;
- TODAS AS PEÇAS SÃO DE AÇO SÃO GALVANIZADAS;
- SE ATENTAR AOS FUIROS OBLONGOS, OS MESMOS PROPORCIONAM AJUSTES PARA MONTAGEM
- ESTE DETALHAMENTO É TEM EMBASAMENTO A FUNDAÇÃO SUGERIDA PARA A ESTRUTURA METÁLICA CONFORME NBR 6123/1988 CONSIDERANDO:
CA: $V_0=50m/s$; $S_1=1.0$; $S_2=III-A$; $S_3=0.95$;
CP: PAINÉIS FOTOVOLTAICOS - $0,12 kN/m^2$;
PP: PESO PRÓPRIO AUTOMATICAMENTE PELO SOFTWARE.
- CADA TERRENO EXIGE UMA AVALIAÇÃO ESPECÍFICA PARA DETERMINAR A FUNDAÇÃO DE CONCRETO A SER APLICADA CONFORME AS NORMAS BRASILEIRAS VIGENTES.

Kit de 40	Código	Descrição	Quantidade
	21582	Pilar	9
	21583	Mao francesa maior	9
	21584	Mao francesa menor	9
	21585	Gusset	9
	21588	Viga 3600	9
	21861	Emendas	36
	20998	Parafusos	236
	22457	Grampo central	76
	22458	Grampo final	8
	25908	Longarina meio	32
	25909	Longarina pontas	0
	22421	Contrav. Menor	2