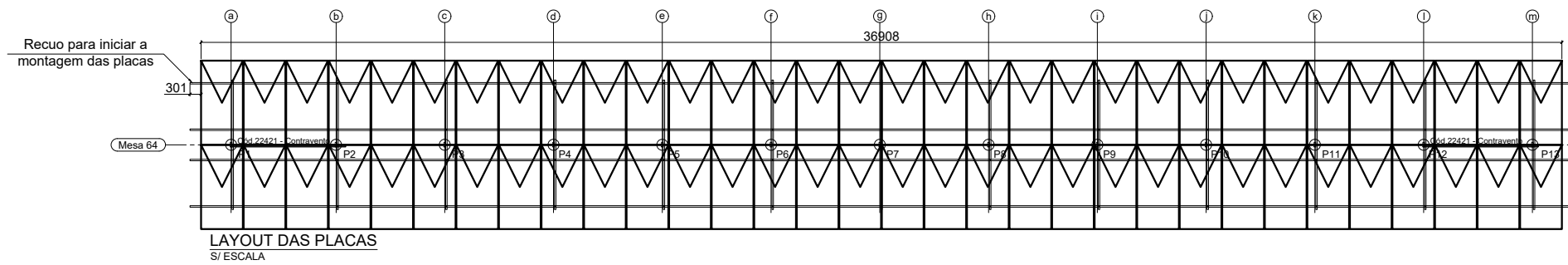
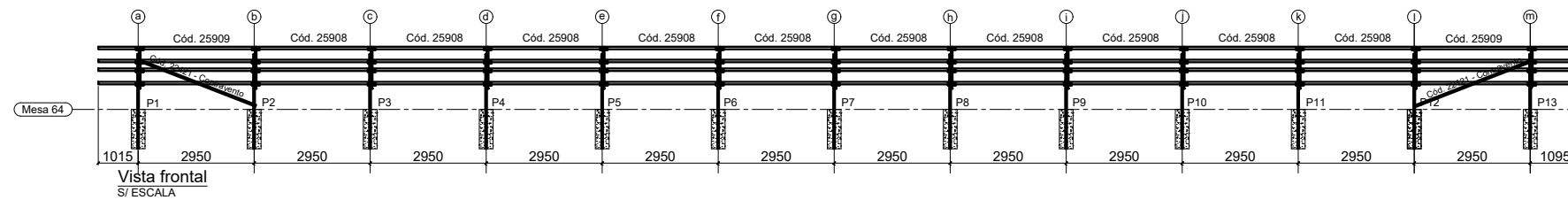


PLANTA BAIXA COBERTURA  
S/ ESCALA

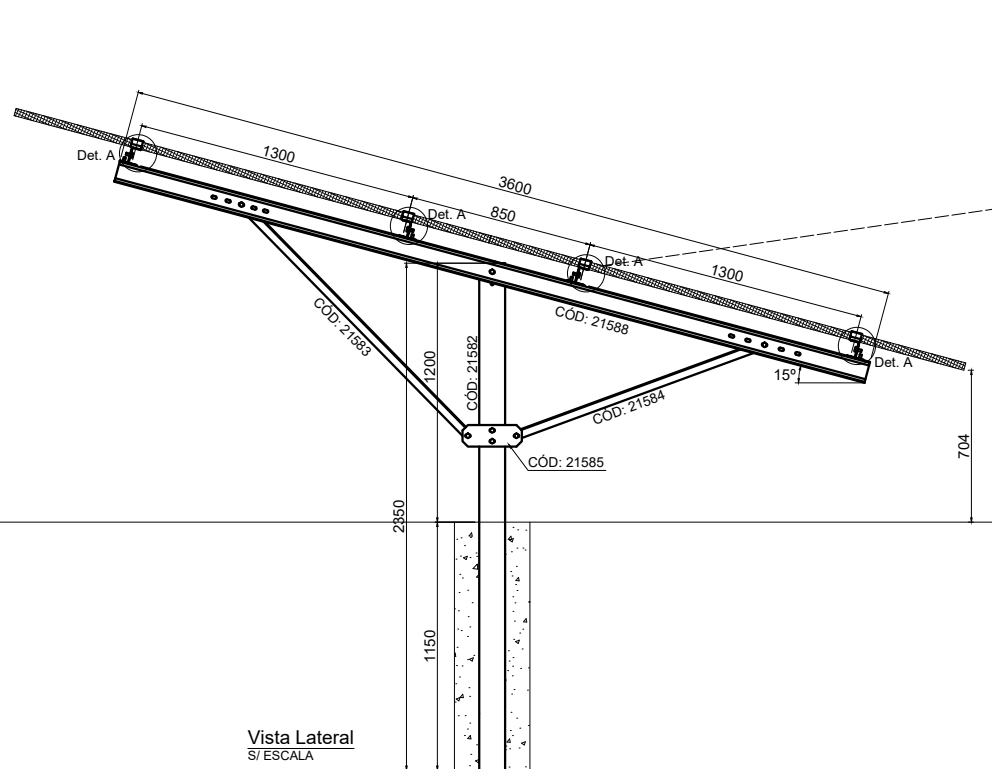
TOTAL 64 PLACAS



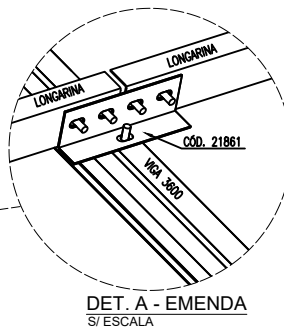
LAYOUT DAS PLACAS  
S/ ESCALA



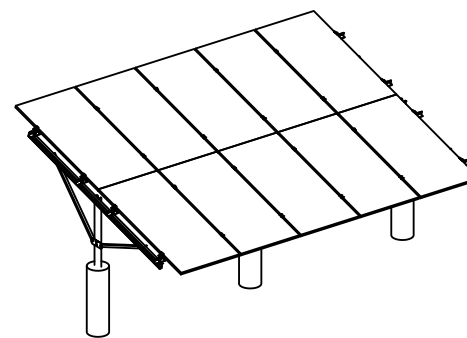
Vista frontal  
S/ ESCALA



Vista Lateral  
S/ ESCALA



DET. A - EMENDA  
S/ ESCALA



Vista 3D Genérica  
S/ ESCALA

NOTAS GERAIS:

- 01 - SE ATENTAR A POSIÇÃO DAS LONGARINAS, SE UMA ESTIVER COM A BOCA PARA BAIXO, AS ADJACENTES DEVEM ESTAR PARA CIMA. SEMPRE INTERCALANDO;
- 02 - PERFIS FORMADOS A FRIO: AÇO ZAR-345 Z275 (fy=345MPa; fu=400MPa);
- 03 - TODA A ESTRUTURA É PARAFUSADA, NÃO SENDO NECESSÁRIO A UTILIZAÇÃO DE SOLDA;
- 04 - CASO NECESSITE UTILIZAÇÃO DE SOLDA, TRATAR O LOCAL DA SOLDA COM REVESTIMENTO ZINCADO;
- 05 - VERIFIQUE AS MEDIDAS DO LOCAL ANTES DE INSTALAR AS ESTRUTURAS;
- 06 - TODAS AS PEÇAS SÃO DE AÇO SÃO GALVANIZADAS;
- 07 - SE ATENTAR AOS FUROS OBLONGOS, OS MESMOS PROPORCIONAM AJUSTES PARA MONTAGEM
- 08 - ESTE DETALHAMENTO É TEM EMBASAMENTO A FUNDAÇÃO SUGERIDA PARA A ESTRUTURA METÁLICA CONFORME NBR 6123/1988 CONSIDERANDO:  
CA: V0=50m/s; S1=1.0; S2=III-A; S3=0,95;  
CP: PAINÉIS FOTOVOLTAICOS = 0,12 kN/m2;  
PP: PESO PRÓPRIO AUTOMATICAMENTE PELO SOFTWARE
- 09 - CADA TERRENO EXIGE UMA AVALIAÇÃO ESPECÍFICA PARA DETERMINAR A FUNDAÇÃO DE CONCRETO A SER APLICADA CONFORME AS NORMAS BRASILEIRAS VIGENTES.

Kit de 64	Código	Descrição	Quantidade
	21582	Pilar	13
	21583	Mao francesa maior	13
	21584	Mao francesa menor	13
	21585	Gusset	13
	21588	Viga 3600	13
	21861	Emendas	52
	20998	Parafusos	346
	22457	Grampo central	124
	22458	Grampo final	8
	25908	Longarina meio	40
	25909	Longarina pontas	8
	22421	Contrav. Menor	2

ESTRUTURA DE SOLO PARA PAINÉIS FOTOVOLTAICOS - MESA PARA 64 PAINÉIS

ART DE PROJETO DE ESTRUTURA METÁLICA - N° 1220240200040

RESPONSÁVEL TÉCNICO: RESP.TÉCNICO:EMERSON SILVA MATOS  
CREA: 035559/MT

VERSÃO 1

PÁGINA 1/1

DATA 27/11/2024

DEP. DE ENGENHARIA

